

つくばエキスポセンターは最新の科学技術や身近な科学などに親しんで頂ける施設です。世界最大級のプラネタリウムや科学・技術に関する体験型の展示物を備え、見て、触って、楽しく学べる科学館です。

●サイトポリシー ●プライバシーポリシー ●リンク集 ●サイトマップ ●プレスリリース ●採用情報



検索

表示サイズ - 小さく 標準 + 大きく

カラー 標準

イベント



[HOME](#) > [イベント](#) > [講演・講座・ワークショップ](#) > 七夕講演会「夜空のムコウ-いちばんとおい夢-」

七夕講演会「夜空のムコウ-いちばんとおい夢-」

イベントカレンダー EVENT
(サイエンスショー, 科学教室, 特別展など)

2017年7月

日	月	火	水	木	金	土
						1
2	3	4	5	6	7	8
9	10	11	12	13	14	15
16	17	18	19	20	21	22
23	24	25	26	27	28	29
30	31					

■・・・休館日

※月・日をクリックしていただくとイベントの一覧をご覧いただけます。

07/05 [おとなのためのサイエンス講座『植物のかたちとそれにかかわる光の話』](#)

07/07 [おとなのためのサイエンス講座『発電を考える』](#)

07/08 [科学教室 \(7月\) 『バランスストンボ』](#)

07/09 [科学教室 \(7月\) 『パラ](#)

🔍 イベント

- イベント情報
- 科学教室
- サイエンスショー
- 天体観望会
- 特別展・企画展
- 講演・講座・ワークショップ
- その他のイベント
- 過去のイベント

全国同時七夕講演会2017
つくばエキスポセンター講演会

七夕講演会
夜空のムコウ
いちばんとおい夢

たなばたこうえんかい

2017年
7月1日(土)

1回目 12:45~13:45
2回目 15:15~16:15
(各回の内容は同じです)

つくばエキスポセンター2階
創造の森 “ワンダーラボ”

対象：主に小中学生
(※大人の方もご参加いただけます)
お申込み：つくばエキスポセンターHPの
お申込み画面にてお申込みください

宇宙のはじまりはいつ?
こもり かずのり 郡和範 先生
高エネルギー加速器研究機構 宇宙物理学部 宇宙物理学研究室 助教

宇宙の果てってどんなかな?
せがわ ゆうこ 瀬川 優子 先生
高エネルギー加速器研究機構 宇宙物理学部 宇宙物理学研究室 助教

主催：高エネルギー加速器研究機構 (KEK)、つくば科学万博記念財団
同発元：高エネルギー加速器研究機構 広報室
広報コーディネータ 高橋裕太 / TEL: 029-879-6047
つくばエキスポセンター / TEL: 029-868-1100

エキスポセンター HP
<http://www.expocenter.or.jp>

内容

宇宙のはじまりっていつ、どんな風だったんだろう。

宇宙の果てはどうなっているのかな。

なんて考えたことはありませんか？疑問のつきない宇宙の謎について、二人の研究者がわかりやすくお話しします。

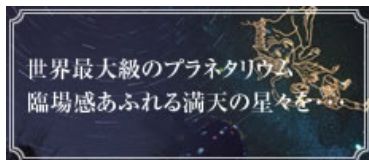
開館情報

■開館時間

9:50~17:00 (入館は16:30まで)

■今月の休館日

3日,10日,18日



モバイルサイト紹介 MOBILE

**おはなし 1 「宇宙のはじまりはいつ？」**

講師：郡 和範 氏 (高エネルギー加速器研究機構・総合研究大学院大学 准教授)

おはなし 2 「宇宙の果てってどんなかな？」

講師：瀬川 優子氏 (総合研究大学院大学 博士課程)

▶開催日

2017年7月1日 (土)

▶開催時間

12:45~13:45、15:15~16:15

▶対象

主に小中学生 (※大人の方もご参加いただけます)

▶定員

各回30名

※事前申込の無い方も当日参加が可能です。

※事前申込いただいた方には、KEKグッズをプレゼント。

▶場所

2階 創造の森"ワンダーラボ"

▶申込方法

このページ下部にある申込フォームからお申し込みください。

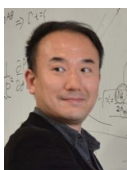
※当日参加も可能です。

※事前申込いただいた方には、KEKグッズをプレゼント。

▶参加費 (入館料以外)

無料 (入館料は別途必要)

▶講師



所属：高エネルギー加速器研究機構・総合研究大学院大学 准教授

氏名：郡 和範 (こおり かずのり) 氏

【略歴】

2000年 東京大学大学院 理学研究科 物理学専攻 博士課程 修了

2004年 米ハーバード大学 ハーバード・スミソニアン天体物理学センター 博士研究員

2006年 英ランカスター大学 物理学科 研究助手

2009年 東北大学大学院 理学研究科 物理学専攻 助教

2010年 高エネルギー加速器研究機構 助教

2012年 高エネルギー加速器研究機構 研究機関講師

を経て2014年に現職。その間、京都大学、東京大学、大阪大学の博士研究員に従事。

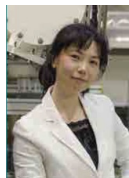
【研究内容】

宇宙論・宇宙物理学の理論研究 (キーワード：ビッグバン元素合成、ダークマター、インフレーション宇宙論、ニュートリノ宇宙物理学、宇宙線、21cm線宇宙論、CMB、バリオン数生成、ダークエネルギー、ブラックホール、重力波など)

▶講師

所属：総合研究大学院大学 博士課程

氏名：瀬川 優子 (せがわ ゆうこ) 氏



【研究内容】

宇宙最古の光と言われるCMB（宇宙マイクロ波背景放射）を観測することで、宇宙がどのように始まったのかを研究しています。

お問い合わせ

高エネルギー加速器研究機構（KEK） 担当：高橋 029-879-6054
つくばエキスポセンター 担当：望月 029-858-1100

このイベントの応募期間は終了しています。

電話・フォームからのお問い合わせはこちらから

029-858-1100(代) [お問い合わせ](#)

※詳しくは、担当者までお問い合わせ下さい。

[TOPに戻る](#)

HOME	イベント情報日別					
	上映スケジュール					
利用案内	プラネタリウム	イベント	展示ガイド	科学出前活動	ジュニア発明展・その他	つくばエキスポセンター協力
<ul style="list-style-type: none"> └ 開館日時 └ 入館料 └ 年間パスポート └ アクセス └ 休憩・飲食 └ 学校・団体利用 └ ほし☆カフェ（営業時間 11:30～17:00） └ サイエンスミュージアムショップ └ 展示ガイド・プラネタリウムガイド └ イベントガイド（今月のイベント） └ お問い合わせ 	<ul style="list-style-type: none"> └ プラネタリウム空席情報 └ 上映スケジュール └ オリジナル番組 └ 星空解説番組 └ こども番組 └ 特別番組 └ プラネタリウムの紹介 └ 季節の星空 └ 過去の番組 	<ul style="list-style-type: none"> └ イベント情報 └ 科学教室 └ サイエンスショー └ 天体観望会 └ 特別展・企画展 └ 講演・講座・ワークショップ └ その他のイベント └ 過去のイベント 	<ul style="list-style-type: none"> └ 展示フロアガイド └ おもしろサイエンスゾーン └ エネルギーゾーン └ サイエンス・ワーク └ 科学者のしごと └ モリアル └ サイエンスシティ └ 楽しい科学体験・相談コーナー └ 夢への挑戦-のぞいてみよう科学がひらく未来- └ 3Dシアター └ 多目的ホール └ 屋外展示 └ その他 	<ul style="list-style-type: none"> └ 科学出前活動（アウトリーチ活動） └ 移動プラネタリウム └ 科学出前教室 └ サイエンスショー └ 科学工作教室 └ 実験機器貸出 └ 申込方法 └ 活動報告 	<ul style="list-style-type: none"> └ 全国ジュニア発明展 └ 「宇宙の日」作文絵画コンテスト └ 全国こども科学映像祭「映像教室」 └ 茨城県児童生徒科学研究作品展・発明くふう展 └ 県南地区展 └ ボランティアインストラクター └ 科学技術週間 └ つくばチャレンジ └ ジオネットワーク 	<ul style="list-style-type: none"> └ センターの概要 └ 施設の紹介 └ 成果発表など

つくばエキスポセンターは最新の科学技術や身近な科学などに親しんでもらえる施設です。世界最大級のプラネタリウムや科学・技術に関する体験型の展示物を備え、見て、触って、楽しく学べる科学館です。

[プレスリリース](#) | [サイトポリシー](#) | [プライバシーポリシー](#) | [リンク集](#) | [サイトマップ](#) | [採用情報](#)

Copyright (C) 2005 TSUKUBA EXPO CENTER All Rights Reserved.

